

Capitolato via Gorki n.16

Premessa

Il complesso residenziale è stato realizzato dalla società EDIL 2000 S.p.A. in forza della Concessione Edilizia rilasciata dal Comune di San Giuliano Milanese in data 6 gennaio 1983 n. 44/82. La stessa società aveva acquistato dal C.I.M.E.P. il diritto di superficie, successivamente trasferito agli attuali proprietari. In data 13 giugno 1985 il Comune ha autorizzato l'abitabilità della costruzione.

L'attuale proprietà, in data 19 novembre 2012, ha acquistato il terreno con atto di trasformazione in proprietà.

L'edificio, di sei piani fuori terra ha due scale di accesso (A e B).

Al piano interrato si trovano i vani ad uso autorimessa e le cantine raggiungibili dalla scala condominiale. Dal cancello d'ingresso su strada, si percorre una strada di accesso che conduce all'edificio, arretrato rispetto alla via principale e pertanto più silenzioso.

L'immobile è ubicato al 5° e penultimo piano della scala B ed è raggiungibile tramite l'ascensore o la scala comune.

La facciata si presenta prevalentemente intonacata con balconi a ringhiera che si sviluppano all'interno del perimetro dell'edificio e copertura piana. Le murature di tamponamento sono prefabbricate e le pareti interne sono realizzate in gesso rivestito.

Capitolato via Gorki n.16

Pavimenti

In tutti i locali ad eccezione del bagno: gres porcellanato, finitura lucida, colore rosato, sfumato, posa diagonale, accostata, formato 33x33.

Bagno: pavimento in monocottura 20x20, colore azzurrino, finitura rustica, posa diagonale.

Rivestimenti

Cucina: piastrelle 20x25 su parete attrezzata, finitura lucida, motivo a riquadro rosa-grigio, posa verticale.

Bagno: rivestimento in piastrelle coordinate al pavimento, colore azzurrino, formato 20x20.

Bagno

Lavabo semincasso posato su mobile Fiab, top nero, tipo okite; vaso e bidet a terra, vasca ad incasso 70x170;

Rubinerie: monoforo per lavabo e bidet, Ideal Standard per lavabo, gruppo vasca esterno con deviatore per doccia con asta saliscendi;

Attacco idraulico per lavatrice nel ripostiglio con sistema di aspirazione continua del locale.

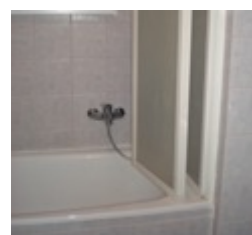
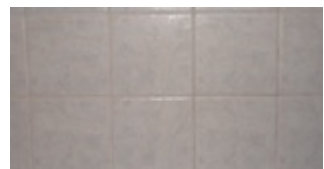
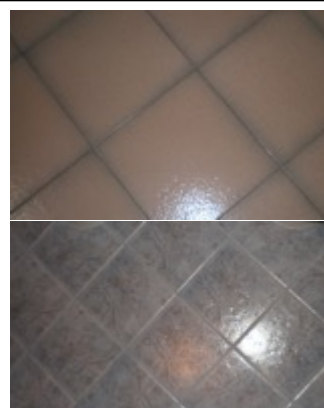
Infissi esterni

Serramenti nuovi in pvc, ditta QFort, colorati in massa bianca, ad alta efficienza energetica, dotati di vetrocamera e maniglie in alluminio di serie, tutti con anta a ribalta.

Cassonetti isolati di nuova installazione.

Zanzariere su tutte le finestre.

Oscuramenti con tapparelle metalliche nuove, motorizzate, colore grigio.



Capitolato via Gorki n.16

Porte interne

In legno di capitolato, verniciate di colore grigio, eccetto la porta della cameretta in vernice verde. Stipiti bianchi, apertura a battente e maniglia in pvc rigido colore nero.

Dotazioni di sicurezza

Portoncino di primo ingresso di tipo blindato di alta qualità, ditta Dierre, classe 3 antieffrazione, con maniglia ottonata di serie, spioncino, due serrature di tipo europeo e tre nottolini di chiusura interni. Pannello interno in noce.

Citofono.

Impianti elettrico, gas e tv

Impianto elettrico ditta Bticino, serie Living, con frutti neri e placche in alluminio bronzate. Quadro elettrico stessa ditta, con due magnetotermici (uno da 16A+uno da 10A);

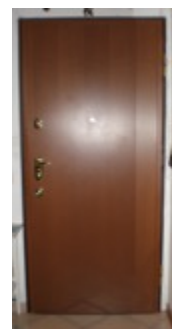
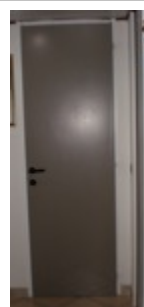
Impianto radiotelevisivo TV di tipo digitale terrestre, con antenna centralizzata e cablatura condominiale con arrivo sul pianerottolo comune.

Impianti di riscaldamento/raffrescamento

Il riscaldamento è realizzato tramite caldaia murale, ditta Riello, modello Residence a gas metano, installata in cucina; la regolazione avviene tramite cronotermostato programmabile, Fantini Cosmi. La stessa caldaia fornisce l'acqua calda sanitaria.

Il sistema di emissione è realizzato tramite radiatori in ghisa a colonne; in bagno è installato uno scaldasalviette, modello Hox.

L'impianto di aria condizionata, a split telecomandati, è presente in soggiorno e in camera matrimoniale, modello a inverter Daikin con motore sul balcone.



Capitolato via Gorki n.16

Varie

Controsoffittatura nel disimpegno con faretti incassati; plafone in legno verniciato, effetto doghe, con accesso dalle due camere e dal bagno.

